

LIST OPATŘENÍ

ID: 111

Název opatření:	Zemní průleh, zemní hráz, usměrnění toku v inundaci
Skupina opatření:	řízený rozliv
Ochrana před:	říčními povodněmi
Ochráněné obce/objekty:	Višňová

Lokalizace:			
Vodní tok:	Višňovský potok	IDVT:	10103430
ř.km (od, do)	1 1.5	Správce toku	Povodí Labe, s.p.
S-JTSK X (od, do)	-687192.56	Katastr.území:	Višňová u Frýdlantu
S-JTSK Y (od, do)	-951922.85	Intravilán:	ne
Vlastník objektu:			

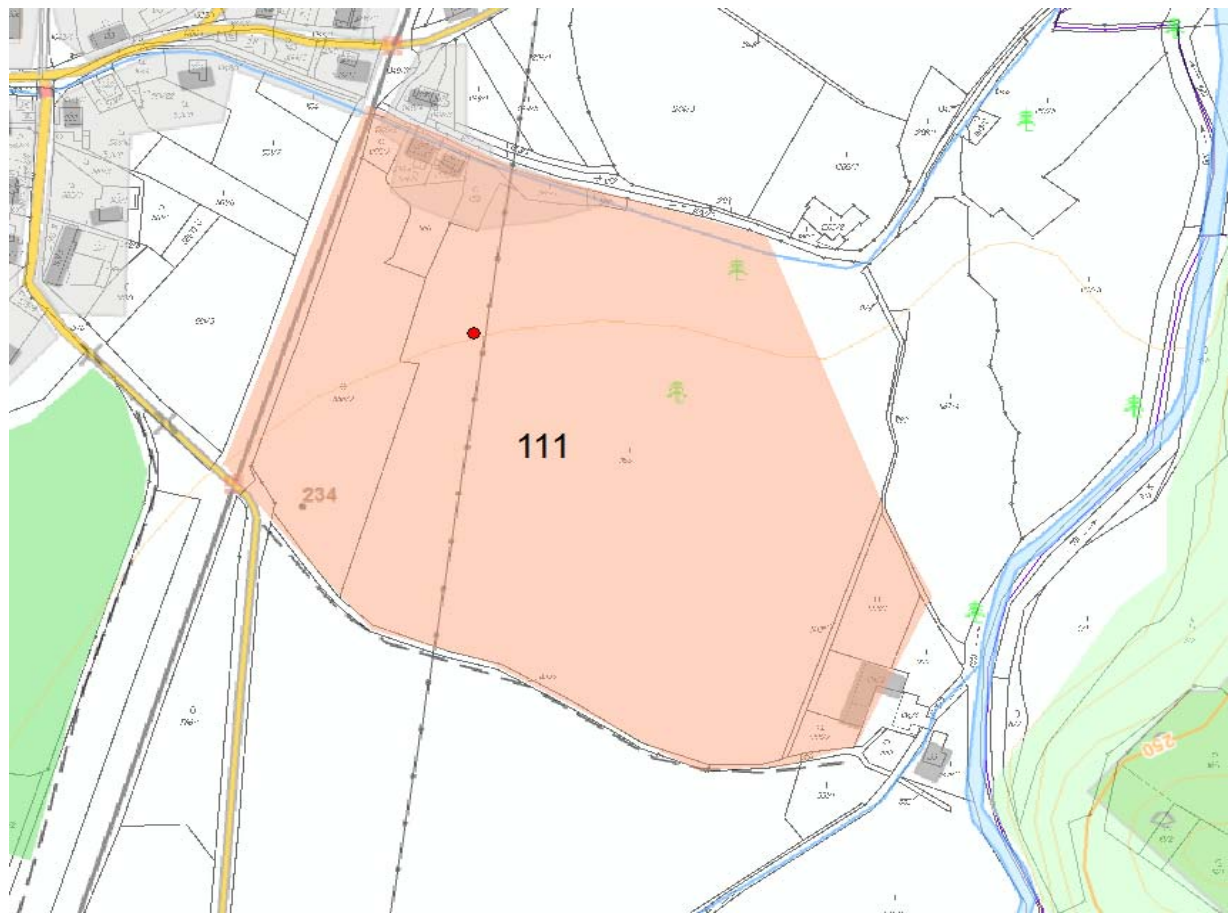
Územní ochrana:			
CHKO JH:	ne	NATURA 2000:	ne
Maloplošná ZCHÚ	ne		

Připravenost			
Zdroj opatření:	Studie proveditelnosti revitalizačních opatření a zprůchodnění migračních překážek na vodních tocích POP HSL a POP OHL - Smědá, Višňová, revitalizace toku		
Rok návrhu:	2014		
Stupeň dokumentace:	Studie	Uloženo na FTP:	ano
Autor:	Pöyry Environment a.s.		

Stručný popis opatření:	
<p>Na levém břehu jsou navrhovaná opatření umožňující převedení části povodňových průtoků v inundaci a usměrňování proudu do inundace níže. V tomto úseku bude vybudován zemní průleh vedený od místní komunikace „ke mlýnu“ ke korytu Višňovského potoka. Na levém břehu průlehu je navržena hráz usměrňující průtok v inundaci do průlehu. Na levém břehu průlehu je navržena hráz usměrňující průtok v inundaci do průlehu. Délka hráze 190 m, průměrná výška 1,0 m. Dalším opatřením v lokalitě je vybudování zemní hráze v prostoru u mlýna délky 195 m sloužící k usměrňování průtoků s funkcí ochrany nemovitosti proti průtokům vyběženým do inundace. Průměrná výška ochranné hrázky je 0,8 m.</p>	

Parametry opatření:	
<p>V příčném profilu je zemní průleh navržen lichoběžníkového tvaru se sklonem svahů 1:10, šířka průlehu ve dně je 105 m, hloubka podle zaměření terénu 0,4 - 0,7 m. Přebytek výkopů bude částečně použit na přísyp u železnice a zvýšení terénu plochy pod železnicí. V nátokové části zemního průlehu je nutné provést snížení stávající nivelety šterkové cesty o 0,5 m na celou šířku průlehu. Obě homogenní hráze navrženy lichoběžníkového tvaru se šířkou koruny 4,0 m a sklon svahů 1:3. Pro násyp hráze budou použity materiály z výkopu průlehu. Hráze jsou zakládány půl metru pod stávajícím terénem na propustném podloží.</p>	

Situace/fotodokumentace:



Střety:				
Památková ochrana:	ne	Typ:		
Krajina:	ne			
CHKO JH:	ne			
NATURA 2000:	ne			
Vodní zdroje:	ne	Typ:		
Inženýrské sítě:	ano	Typ:		el. vedení, ochranné pásmo
Jiné:				

Stanoviska:	
Liberecký kraj	NATURA 2000 (projekt přerušen do doby realizace dendrologického průzkumu a návrhu výsadeb)
CHKO Jizerské hory	
Povodí Labe, státní podnik	
Lesy ČR	
MŽP	

Majetkoprávní vypořádání:				
Jméno	ID vlastníka	Adresa I.	Adresa II.	Název k.ú.
Miroslav Habr	144131532	Vážina 7	922 41 Drahovce	Višňová u Frýdlantu
Vyjádření:	bez vyjádření		Parcelní číslo:	134/2
Miroslav Habr	144131532	Vážina 7	922 41 Drahovce	Višňová u Frýdlantu
Vyjádření:	bez vyjádření		Parcelní číslo:	556/1
Miroslav Habr	144131532	Vážina 7	922 41 Drahovce	Višňová u Frýdlantu
Vyjádření:	bez vyjádření		Parcelní číslo:	556/2
Zdenka Čurdová	144131532	Poustka 83	46401 Poustka	Višňová u Frýdlantu
Vyjádření:	nesouhlas		Parcelní číslo:	134/2
Zdenka Čurdová	144131532	Poustka 83	46401 Poustka	Višňová u Frýdlantu
Vyjádření:	nesouhlas		Parcelní číslo:	556/1
Zdenka Čurdová	144131532	Poustka 83	46401 Poustka	Višňová u Frýdlantu
Vyjádření:	nesouhlas		Parcelní číslo:	556/2
Povodí Labe, státní podnik	144138532	Víta Nejedlého 951/8	50003 Hradec Králové	Višňová u Frýdlantu
Vyjádření:	bez vyjádření		Parcelní číslo:	1403/3
Grof Josef a Grofová Alena	144172532	Višňová č.ev. 3	46401 Višňová	Višňová u Frýdlantu
Vyjádření:	bez vyjádření		Parcelní číslo:	1155/2
Grof Josef a Grofová Alena	144172532	Višňová č.ev. 3	46401 Višňová	Višňová u Frýdlantu
Vyjádření:	bez vyjádření		Parcelní číslo:	1156/1
Grof Josef a Grofová Alena	144172532	Višňová č.ev. 3	46401 Višňová	Višňová u Frýdlantu
Vyjádření:	bez vyjádření		Parcelní číslo:	147
Grof Josef a Grofová Alena	144172532	Višňová č.ev. 3	46401 Višňová	Višňová u Frýdlantu
Vyjádření:	bez vyjádření		Parcelní číslo:	430

Krajská správa silnic Libereckého kraje, příspěvková organizace	144197532	České mládeže 632/32	46006 Liberec VI-Rochlice	Višňová u Frýdlantu
Vyjádření:	bez vyjádření		Parcelní číslo:	1355/1
Správa železniční dopravní cesty, státní organizace	144199532	Dlážděná 1003/7	11000 Praha 1 - Nové Město	Višňová u Frýdlantu
Vyjádření:	bez vyjádření		Parcelní číslo:	534/1
Martin Pálfi	144228532	Višňová 72	46401 Višňová	Višňová u Frýdlantu
Vyjádření:	nesouhlas		Parcelní číslo:	1156/2
Martin Pálfi	144228532	Višňová 72	46401 Višňová	Višňová u Frýdlantu
Vyjádření:	nesouhlas		Parcelní číslo:	1158
Martin Pálfi	144228532	Višňová 72	46401 Višňová	Višňová u Frýdlantu
Vyjádření:	nesouhlas		Parcelní číslo:	1165/1
Martin Pálfi	144228532	Višňová 72	46401 Višňová	Višňová u Frýdlantu
Vyjádření:	nesouhlas		Parcelní číslo:	146
Holeček Jiří a Holečková Lenka	144249532	Smetanova 704	46401 Frýdlant	Višňová u Frýdlantu
Vyjádření:	bez vyjádření		Parcelní číslo:	134/1
Obec Višňová	144277532	Višňová 184	46401 Višňová	Višňová u Frýdlantu
Vyjádření:	bez vyjádření		Parcelní číslo:	1160
Obec Višňová	144277532	Višňová 184	46401 Višňová	Višňová u Frýdlantu
Vyjádření:	bez vyjádření		Parcelní číslo:	1165/2
Obec Višňová	144277532	Višňová 184	46401 Višňová	Višňová u Frýdlantu
Vyjádření:	bez vyjádření		Parcelní číslo:	1168
Obec Višňová	144277532	Višňová 184	46401 Višňová	Višňová u Frýdlantu
Vyjádření:	bez vyjádření		Parcelní číslo:	1349/2
Obec Višňová	144277532	Višňová 184	46401 Višňová	Višňová u Frýdlantu
Vyjádření:	bez vyjádření		Parcelní číslo:	1352
Obec Višňová	144277532	Višňová 184	46401 Višňová	Višňová u Frýdlantu
Vyjádření:	bez vyjádření		Parcelní číslo:	1353
Státní pozemkový úřad	144278532	Husinecká 1024/11a	13000 Praha 3 - Žižkov	Višňová u Frýdlantu
Vyjádření:	bez vyjádření		Parcelní číslo:	1183
Státní pozemkový úřad	144278532	Husinecká 1024/11a	13000 Praha 3 - Žižkov	Višňová u Frýdlantu
Vyjádření:	bez vyjádření		Parcelní číslo:	1413
Státní pozemkový úřad	144278532	Husinecká 1024/11a	13000 Praha 3 - Žižkov	Višňová u Frýdlantu
Vyjádření:	bez vyjádření		Parcelní číslo:	555
Ing. Václav Kořínek	165655532	Nad Šálkovnou 1532/17	14700 Praha 4 - Braník	Višňová u Frýdlantu
Vyjádření:	bez vyjádření		Parcelní číslo:	1163
Ing. Lukáš Plechatý	166999532	Jeřábkova 1459/8	14900 Praha 4 - Chodov	Višňová u Frýdlantu
Vyjádření:	bez vyjádření		Parcelní číslo:	558/2
Farmy Frýdlant a.s.	170295532	Krásný Les 281	46401 Krásný Les	Višňová u Frýdlantu
Vyjádření:	bez vyjádření		Parcelní číslo:	1187/4

