

LIST OPATŘENÍ

ID:

115

Název opatření:	Zkapacitnění Libverdského potoka
Skupina opatření:	zkapacitnění toku
Ochrana před:	říčními povodněmi
Ochráněné obce/objekty:	Lázně Libverda

Lokalizace:				
Vodní tok:	Libverdský potok	IDVT:	10103877	
ř.km (od, do)	2.18 3.1	Správce toku	Povodí Labe, s.p.	
S-JTSK X (od, do)	-676584.22 -675802.37	Katastr.území:	Lázně Libverda	
S-JTSK Y (od, do)	-961626.21 -961553.71	Intravilán:	ano	
Vlastník objektu:				

Územní ochrana:			
CHKO JH:	ano	NATURA 2000:	ne

Přípravenost		
Zdroj opatření:	Starosta obce Lázně Libverda	
Rok návrhu:		
Stupeň dokumentace:		Uloženo na FTP: ne
Autor:		

Stručný popis opatření:

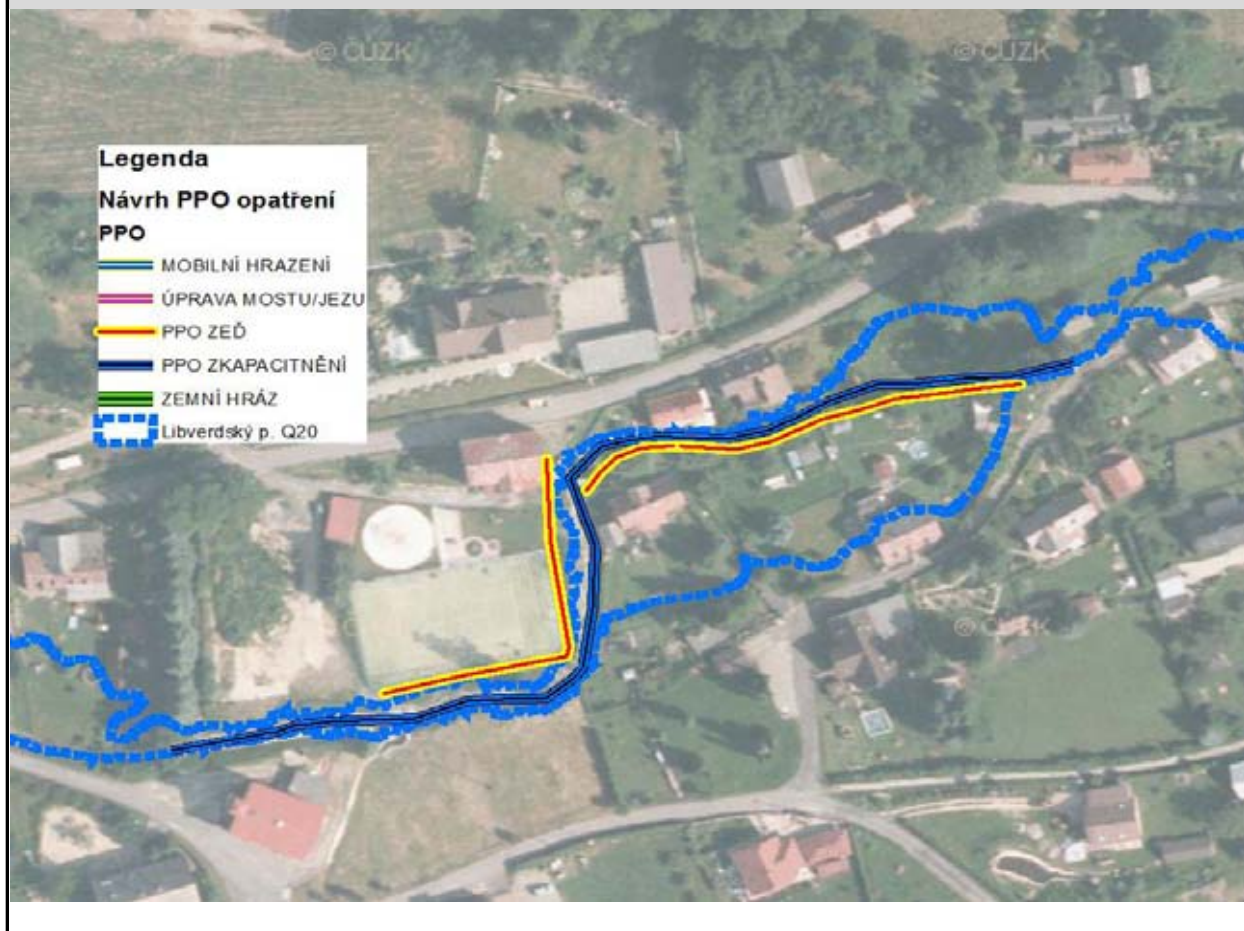
Návrh předpokládá lokální zkapacitnění stávajícího koryta Libverdského potoka nebo navýšení ochranných prvků podél toku s cílem zajistit protipovodňovou ochranu nejvíce ohrožených území do úrovně Q20. V rámci zpracovaného hydrodynamického modelu byly stanoveny lokality s nejvyšší možnou mírou ohrožení (ohrožení při průtocích \leq Q20). Jedná se o lokality:

- 1) Ř.km 2.760 - 2.980, lokalita u hřiště - návrhem je zkapacitnění toku a objektů podél sportovního hřiště a dále zkapacitnění koryta a mostních objektů nad sportovním hřištěm (obdélníkový profil, zdi s kamenným obkladem), včetně vytvoření lokální liniové ochrany podél koryta (vyvýšená betonová zeď). Variantně je možné uvažovat s odstraněním stávajícího protipovodňového valu podél sportovního hřiště, na místo které se vybuduje podél hřiště nízká betonová zeď (v trase stávajícího oplocení), čímž by bylo možné zvýšit průtočný profil podél hřiště. kompenzačním opatřením by bylo vytvoření betonové zdi podél hřiště, která by tvořila liniovou protipovodňovou ochranu.
- 2) Ř.km 2.500 - 2.660, návrh předpokládá zkapacitnění mostu v ř.km 2.660 pro bezpečné převedení průtoku Q20 a dále vytvoření liniové PPO (navýšení nábrežní zdi) na levém břehu v úseku cca 2.520 až 2.620. Návrh předpokládá zrušení mostu a přístupu v ř.km 2.590.
- 3) Ř.km 2.230 - 2.470, navrhuje se zkapacitnění toku, koryto ve zdech.

Parametry opatření:

- 1) Zkapacitnění toku v délce 220m, včetně vybudování liniové ochrany a zkapacitnění mostů.
- 2) Zkapacitnění mostu v ř.km 2.660, navýšení nábrežní zdi na levém břehu v délce cca 100m.
- 3) Zkapacitnění koryta v délce 240m (rozšíření obdélníkového koryta o cca 0.7m)

Situace lokalita 1:



Situace lokalita 2 :



Situace lokalita 3 :



Střety:

Památková ochrana:	ne	Typ:	
Krajina:	ne		
CHKO JH:	ano		
NATURA 2000:	ne		
Vodní zdroje:	ano	Typ:	OP přírodních léčivých zdrojů
Inženýrské sítě:	ano	Typ:	plyn, vodovod, kabel
Jiné:			

Stanoviska:

Liberecký kraj	CHKO
CHKO Jizerské hory	předběžný souhlas s navrženým opatřením, preference revitalizačních úprav nově budovaného koryta vodního toku. Další stupeň zpracování PD konzultovat a odsouhlasit AOPK ČR.
Povodí Labe, státní podnik	
Lesy ČR	
MŽP	

Majetkoprávní vypořádání:

Jméno	ID vlastníka	Adresa I.	Adresa II.	Název k.ú.
Opatření bylo navrženo až po etapě projektu A.3.3. Zajištění vyjádření vlastníků pozemků.				
Nejsou tudíž žádná stanoviska vlastníků dotčených pozemků.				