

LIST OPATŘENÍ

ID: 117

Název opatření:	Zkapacitnění Sloupského potoka
Skupina opatření:	zkapacitnění toku
Ochrana před:	říčními povodněmi
Ochráněné obce/objekty:	Hejnice (obecní část Ferdinandov)

Lokalizace:			
Vodní tok:	Sloupský potok	IDVT:	10184826
ř.km (od, do)	4.4	5.8 Správce toku	Lesy ČR, s.p
S-JTSK X (od, do)	-678960.6	-678438.04 Katastr.území:	Hejnice
S-JTSK Y (od, do)	-963110.08	-964245.14 Intravilán:	ano
Vlastník objektu:			

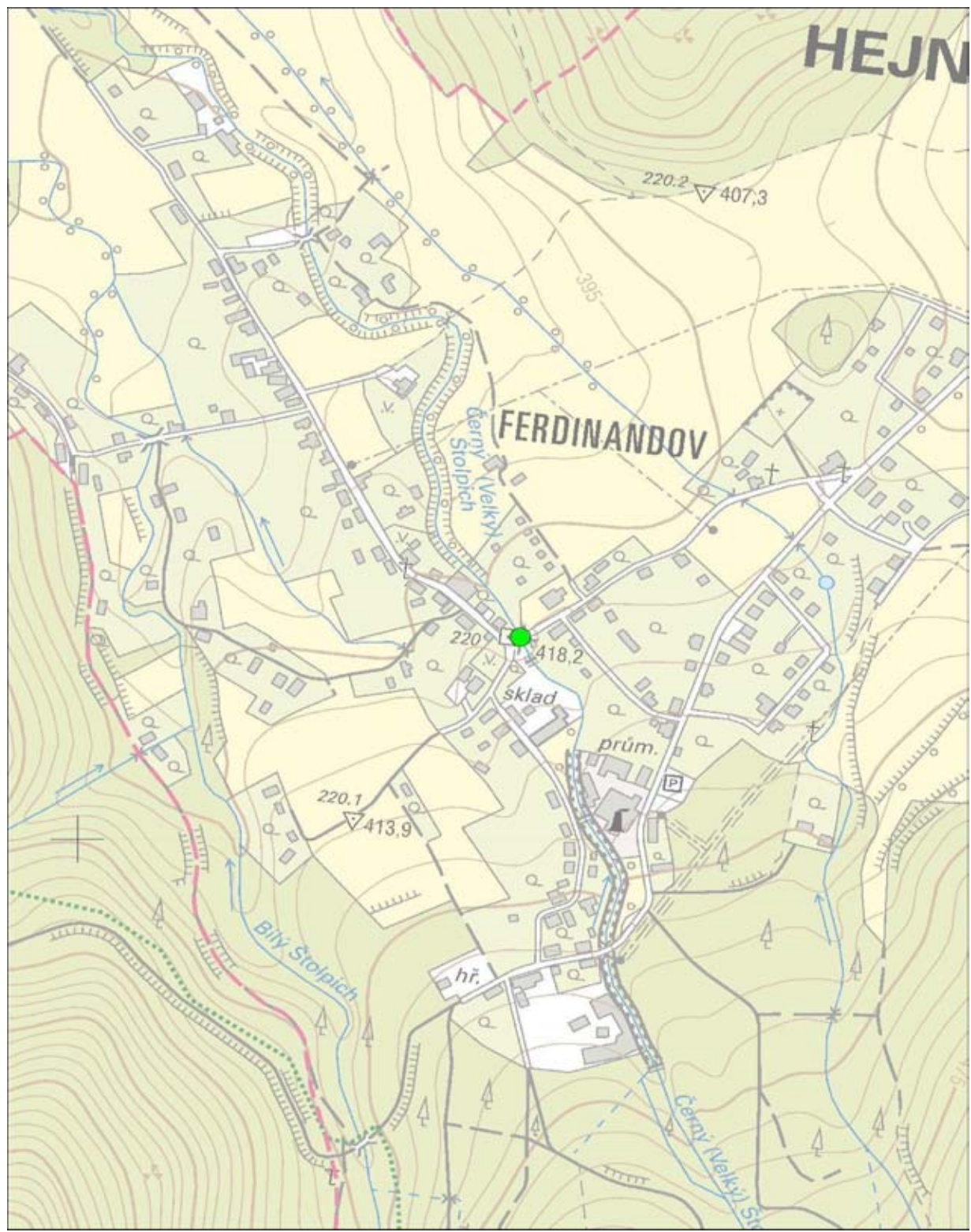
Územní ochrana:			
CHKO JH:	ano	NATURA 2000:	Ne

Připravenost			
Zdroj opatření:	-		
Rok návrhu:	-		
Stupeň dokumentace:	-	Uloženo na FTP:	ne
Autor:	-		

Stručný popis opatření:
Zkapacitnění toku, lokální protipovodňová ochrana (navýšení nábrežních zdí, valy).

Parametry opatření:

Situace/fotodokumentace:



Střety:

Památková ochrana:	ne	Typ:	
Krajina:	ano		
CHKO JH:	ano		
NATURA 2000:	ne		
Vodní zdroje:	ne	Typ:	
Inženýrské sítě:	ano	Typ:	el. vedení, ochranné pásmo
Jiné:			

Stanoviska:

Liberecký kraj	CHKO
CHKO Jizerské hory	V současnosti již provedeno v rámci opravy povodňových škod 2010. Nezbytné blíže odborně posoudit z hlediska zájmů ochrany přírody.
Povodí Labe, státní podnik Lesy ČR	opravdu je navrženo navýšit podélné opevnění v délce ř.km 4,40 – 5,80? Z hlediska správce toku je koryto kapacitní, limitováno kapacitou mostů na toku. Na jakou kapacitu průtokového profilu je navrženo navýšení podélného opevnění? Dle ČSN752106 se obvykle opevnění koryt VT ve vesnické zástavbě navrhuje na Q50.
MŽP	

Majetkoprávní vypořádání:

Jméno	ID vlastníka	Adresa I.	Adresa II.	Název k.ú.
Opatření bylo navrženo až po etapě projektu A.3.3. Zajištění vyjádření vlastníků pozemků.				
Nejsou tudíž žádná stanoviska vlastníků dotčených pozemků.				