

LIST OPATŘENÍ

ID: 137

Název opatření:	Višňová, Víška - výstavba suché nádrže na Krčelském potoce
Skupina opatření:	retence
Ochrana před:	říčními povodněmi
Ochráněné obce/objekty:	Višňová

Lokalizace:			
Vodní tok:	Krčelský potok	IDVT:	10185136
ř.km (od, do)	1	Správce toku	Povodí Labe, s.p.
S-JTSK X (od, do)	-686995.70	Katastr.území:	Víška u Frýdlantu
S-JTSK Y (od, do)	-954440.22	Intravilán:	ne
Vlastník objektu:			

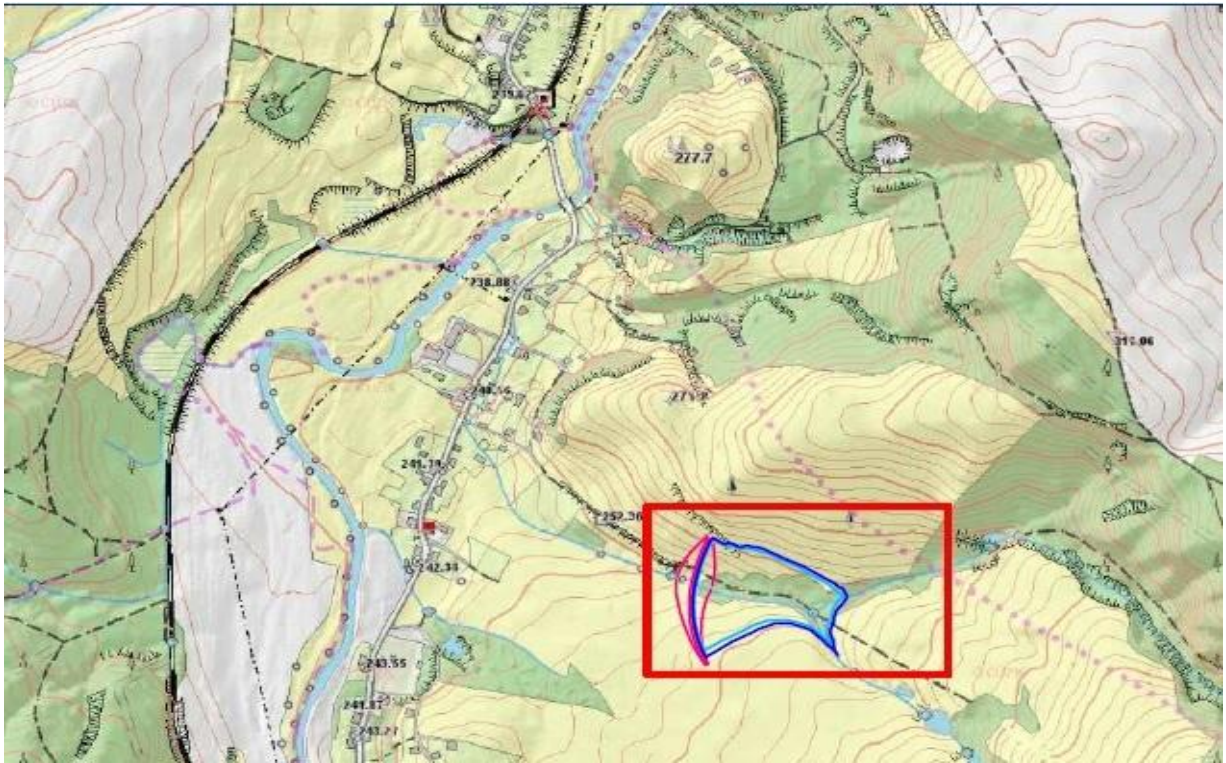
Územní ochrana:			
CHKO JH:	ne	NATURA 2000:	ne
Maloplošná ZCHÚ	ne		

Připravenost			
Zdroj opatření:	Višňová, Víška - výstavba suché nádrže na Krčelském potoce		
Rok návrhu:	2014		
Stupeň dokumentace:	DSP	Uloženo na FTP:	ano
Autor:	HG partner s.r.o.		

Stručný popis opatření:	
<p>Samotná hráz včetně zatopené plochy bude umístěna pod soutokem obou hlavních ramen potoka, aby v době povodňových průtoků byla zajištěna transformace povodňové vlny z obou ramen potoka. Jedná se o stavbu, která slouží k eliminaci povodňových průtoků do velikosti Q20 při provádění neškodným průtokem Q = 1,2 m³/s. Zároveň má navržený poldr významný vliv na průběh povodňových vln do velikosti Q50 a Q100. Pro případ výskytu těchto vyšších průtoků bude k ochraně hrázového tělesa vybudován bezpečnostní přeliv pro převedení průtoků do velikosti Q100.</p>	

Parametry opatření:	
<p>Stavba bude homogenní sypaná zemní hráz se sklonem návodního líce svahu 1:3,7 a vzdušného líce svahu 1:2,5. Výška hráze od paty činí 8 m, délka hráze činí 188 m, koruna hráze je na kótě 259,00 m n.m. a bezpečnostní přeliv je na kótě 258,00 m n.m. Poldr má při maximální hladině (258,50 m n.m.) maximální objem nádrže 44 tis. m³ a zatopenou plochu 1,95 ha. Poldr bude mít železobetonový sdružený objekt v podobě oboustranného bezpečnostního přelivu, o délce 20 m a výšky přepadového paprsku 0,5 m při Q100, a spodní výpuště DN 2 x 1200.</p>	

Situace/fotodokumentace:



Střety:

Památková ochrana:	ne	Typ:
Krajina:	ano	
CHKO JH:	ne	
NATURA 2000:	ne	
Vodní zdroje:	ne	Typ:
Inženýrské sítě:	ne	Typ:
Jiné:		

Stanoviska:

Liberecký kraj	bez připomínek
CHKO Jizerské hory	
Povodí Labe, státní podnik	
Lesy ČR	
MŽP	

Majetkoprávní vypořádání:

Jméno	ID vlastníka	Adresa I.	Adresa II.	Název k.ú.
Opatření bylo navrženo až po etapě projektu A.3.3. Zajištění vyjádření vlastníků pozemků.				
Nejsou tudíž žádná stanoviska vlastníků dotčených pozemků.				