

LIST OPATŘENÍ

ID:

3

Název opatření:	Terénní průleh
Skupina opatření:	retence
Ochrana před:	přívalovými povodněmi
Ochráněné obce/objekty:	Bílý potok

Lokalizace:			
Vodní tok:		IDVT:	
ř.km (od, do)		Správce toku	
S-JTSK X (od, do)	-675030.91	Katastr.území:	Bílý potok pod Smrkem
S-JTSK Y (od, do)	-963200.25	Intravilán:	ne
Vlastník objektu:			

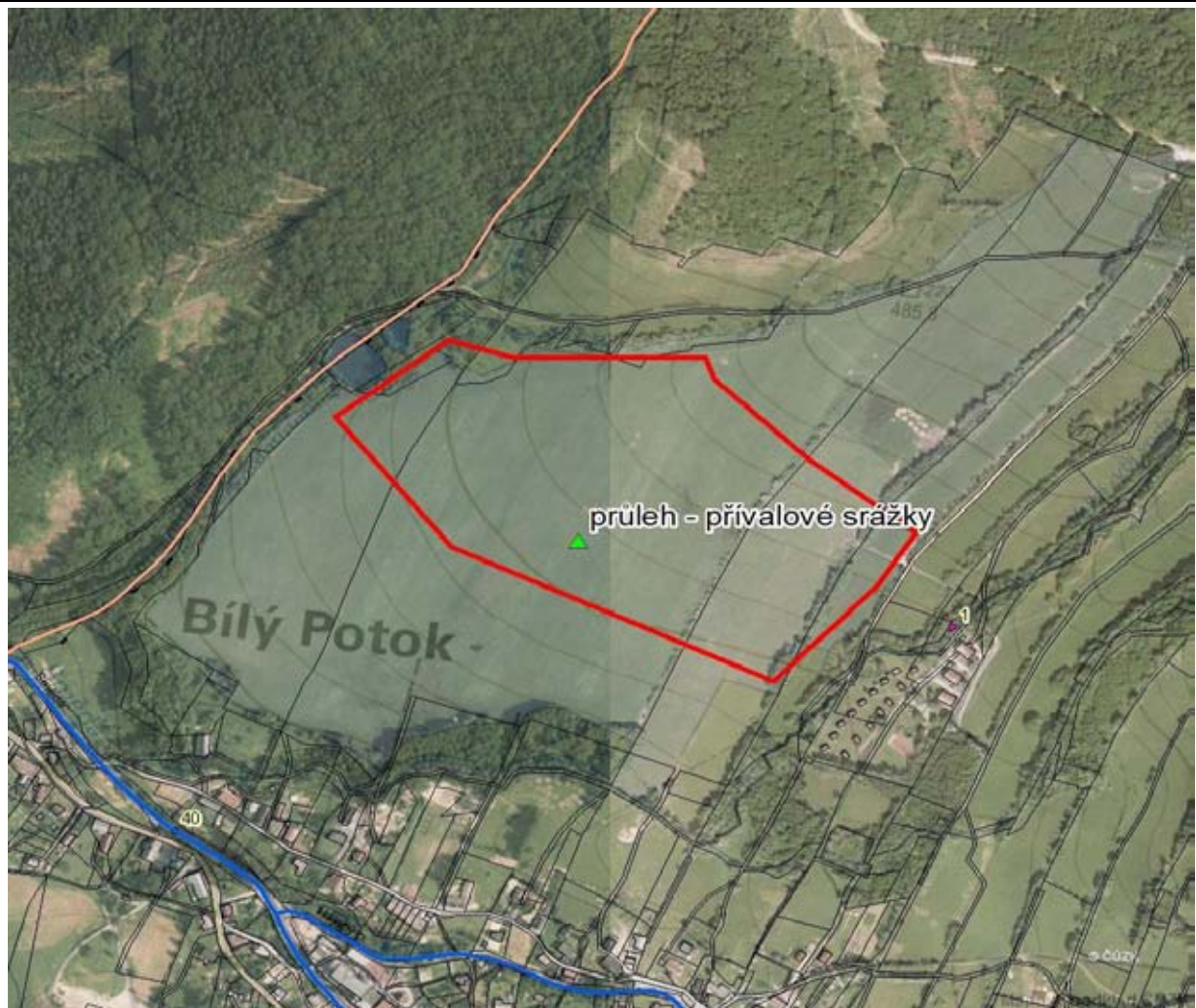
Územní ochrana:			
CHKO JH:	ano	NATURA 2000:	ne
Maloplošná ZCHÚ	ne		

Přípravenost			
Zdroj opatření:	obec, terénní průzkum		
Rok návrhu:			
Stupeň dokumentace:		Uloženo na FTP:	ne
Autor:			

Stručný popis opatření:
Bude navržen terénní průleh (průlehy) ve svahu pro zpomalení povrchového odtoku způsobeného intenzivními dešťovými přeháňkami z přilehlého svahu.

Parametry opatření:
Budou spočítány.

Situace/fotodokumentace:



Sřety:

Památková ochrana:	ne	Typ:	
Krajina:	ne		
CHKO JH:	ano		
NATURA 2000:	ne		
Vodní zdroje:	ano	Typ:	ochranné p. přírodních léčivých zdrojů
Inženýrské sítě:	ne	Typ:	
Jiné:			

Stanoviska:

Liberecký kraj	
CHKO Jizerské hory	předběžný souhlas s navrženým opatřením. Další stupeň zpracování PD konzultovat a odsouhlasit AOPK ČR.
Povodí Labe, státní podnik	
Lesy ČR	tyto listy opatření by měly řešit obce v rámci KPÚ
MŽP	

Majetkoprávní vypořádání:

Jméno	ID vlastníka	Adresa I.	Adresa II.	Název k.ú.
Miloš Žďárský	136217532	Bílý Potok 26	46362 Bílý Potok	Bílý Potok pod Smrkem
Vyjádření:	bez vyjádření	Parc. Číslo:	1231/1	
Jindřich Nygrin	136391532	Bílý Potok 255	46362 Bílý Potok	Bílý Potok pod Smrkem
Vyjádření:	bez vyjádření	Parc. Číslo:	1211/4, 1231/5	
Česká republika, příslušnost hospodařit s majetkem státu Státní pozemkový úřad	136433532	Husinecká 1024/11a	13000 Praha 3 - Žižkov	Bílý Potok pod Smrkem
Vyjádření:	bez vyjádření	Parc. Číslo:	2001/1	
Státní pozemkový úřad	136433532	Husinecká 1024/11a	13000 Praha 3 - Žižkov	Bílý Potok pod Smrkem
Vyjádření:	bez vyjádření	Parc. Číslo:	2001/2	
Ing. Jan Chytil	158096532	U Kanálky 1417/1	12000 Praha - Vinohrady	Bílý Potok pod Smrkem
Vyjádření:	bez vyjádření	Parc. Číslo:	1230, 1231/1, 1255, 1369	

