

LIST OPATŘENÍ

ID:

64

Název opatření:	Průleh III - Krásný Les
Skupina opatření:	suchý průleh
Ochrana před:	říčními a přívalovými povodněmi
Ochráněné obce/objekty:	Krásný Les

Lokalizace:				
Vodní tok:	Řasnice	IDVT:	10100456	
ř.km (od, do)	6.89	6.94	Správce toku	Povodí Labe, s.p.
S-JTSK X (od, do)	-680433.463	-680388.06	Katastr.území:	Krásný Les
S-JTSK Y (od, do)	-955542.707	-955553.344	Intravilán:	ano
Vlastník objektu:				

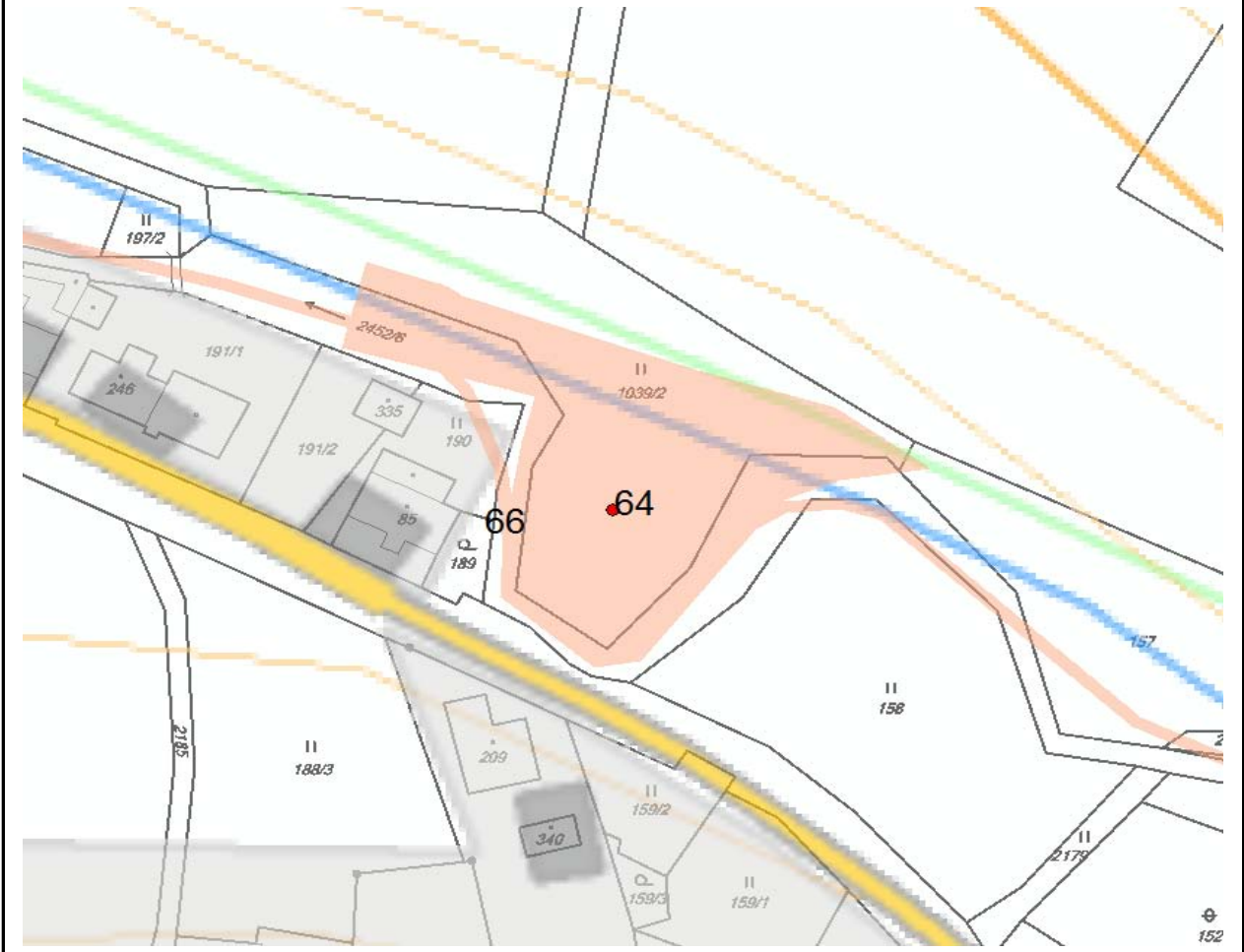
Územní ochrana:			
CHKO JH:	ne	NATURA 2000:	ne
Maloplošná ZCHÚ:	ne		

Připravenost			
Zdroj opatření:	obec Krásný Les		
Rok návrhu:	-		
Stupeň dokumentace:	-	Uloženo na FTP:	ne
Autor:	-		

Stručný popis opatření:	
<p>Úprava terénu a vytvoření suchého průlehu v PB inundaci pro převádění části povodňových průtoků. Průleh by při povodňových průtocích převáděl vodu přes plochou zatravněnou nivu podél pravého břehu toku Řasnice, kde proudící voda nemůže napáchat významnější škody.</p>	

Parametry opatření:

Situace/fotodokumentace:



Střety:

Památková ochrana:	ne	Typ:	
Krajina:	ano		
CHKO JH:	ne		
NATURA 2000:	ne		
Vodní zdroje:	ano	Typ:	ochranná pásma 2 a 3
Inženýrské sítě:	ne	Typ:	
Jiné:			

Stanoviska:

Liberecký kraj	bez připomínek
CHKO Jizerské hory	
Povodí Labe, státní podnik	
Lesy ČR	
MŽP	

Majetkoprávní vypořádání:

Jméno	ID vlastníka	Adresa I.	Adresa II.	Název k.ú.
Česká republika - právo hospodařit s majetkem státu Povodí Labe, státní podnik	141016532	Víta Nejedlého 951/8	50003 Hradec Králové - Slezské Předměstí	Krásný Les u Frýdlantu
Vyjádření:	bez vyjádření			
Povodí Labe, státní podnik	141016532	Víta Nejedlého 951/8	50003 Hradec Králové - Slezské Předměstí	Krásný Les u Frýdlantu
Vyjádření:	bez vyjádření			

