

LIST OPATŘENÍ

ID:

72

Název opatření:	Oprava jezu
Skupina opatření:	jiné
Ochrana před:	říčními povodněmi
Ochráněné obce/objekty:	Kunratice

Lokalizace:			
Vodní tok:	Smědá	IDVT:	10100084
ř.km (od, do)	21.5	Správce toku	Povodí Labe, s.p.
S-JTSK X (od, do)	-686646.29	Katastr.území:	Kunratice u Frýdlantu
S-JTSK Y (od, do)	-955973.63	Intravilán:	ne
Vlastník objektu:	Povodí Labe, státní podnik, Víta Nejedlého 951/8, 50003 H. Králové Hynek Milan, Tř. 5. května 660, 28911 Pečky Lesy České republiky, s.p., Přemyslova 1106/19, 50008 Hradec Králové		

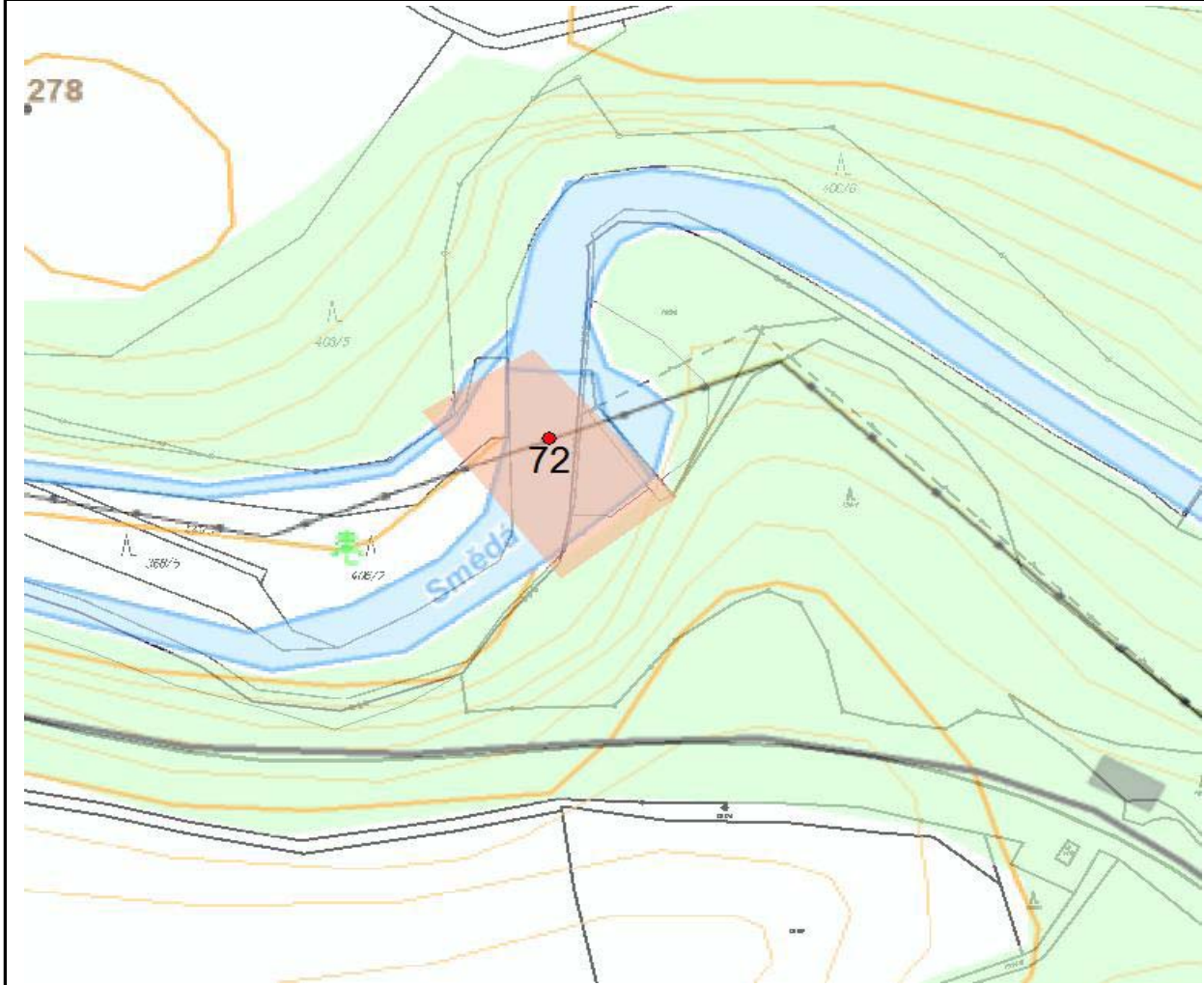
Územní ochrana:			
CHKO JH:	ne	NATURA 2000:	ano
Maloplošná ZCHÚ	ne		

Připravenost			
Zdroj opatření:	obec		
Rok návrhu:			
Stupeň dokumentace:		Uloženo na FTP:	ne
Autor:			

Stručný popis opatření:			
Oprava jezu na Hartě.			

Parametry opatření:			
Budou navrženy.			

Situace/fotodokumentace:



Střety:

Památková ochrana:	ne	Typ:	
Krajina:	ne		
CHKO JH:	ne		
NATURA 2000:	ano		
Vodní zdroje:	ne	Typ:	
Inženýrské sítě:	ano	Typ:	železnice ochranné pásmo
Jiné:			

Stanoviska:

Liberecký kraj	NATURA 2000 (absence RP, nedodržování min. zůstatkových průtoků v EVL Smědá)
CHKO Jizerské hory	
Povodí Labe, státní podnik	
Lesy ČR	
MŽP	

Majetkoprávní vypořádání:

Jméno	ID vlastníka	Adresa I.	Adresa II.	Název k.ú.
Lesy České republiky, s.p.	141300532	Přemyslova 1106/19	50008 Hradec Králové	Kunratice u Frýdlantu
Vyjádření:	bez vyjádření		Parcelní číslo:	1678/1
Povodí Labe, státní podnik	141398532	Víta Nejedlého 951/8	50003 Hradec Králové - Slezské Předměstí	Kunratice u Frýdlantu
Vyjádření:	ano		Parcelní číslo:	1477

