

**LIST OPATŘENÍ**

ID:

94

Název opatření:	Poldr na Libverdském potoce
Skupina opatření:	retence
Ochrana před:	říčními povodněmi
Ochráněné obce/objekty:	Raspenava

<b>Lokalizace:</b>			
Vodní tok:	Libverdský	IDVT:	10103877
ř.km (od, do)	0.6	Správce toku	Povodí Labe, s.p. Raspenava, Lázně
S-JTSK X (od, do)	-678076.97	Katastr.území:	Libverda
S-JTSK Y (od, do)	-962114.28	Intravilán:	ne
Vlastník objektu:			

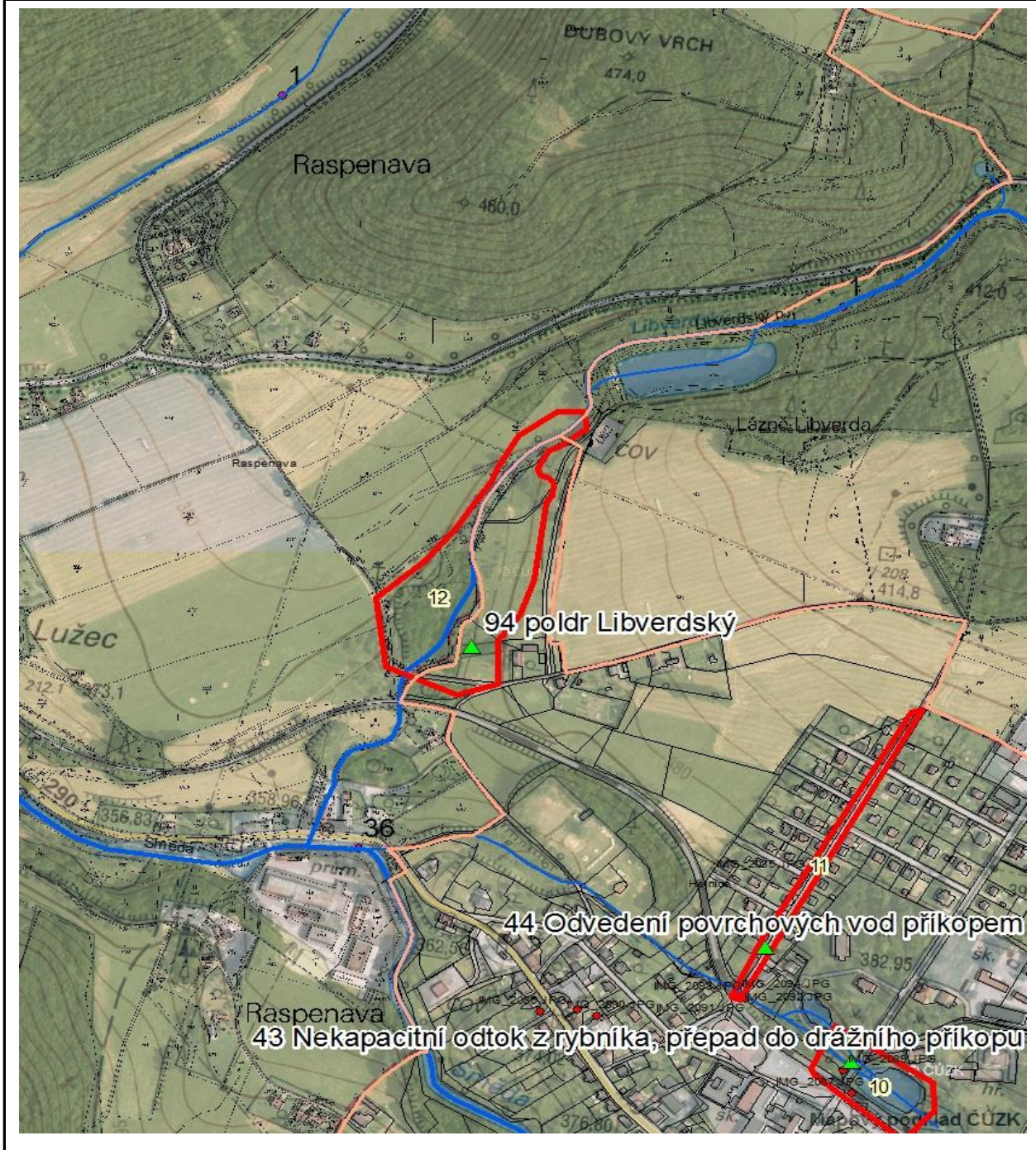
<b>Územní ochrana:</b>			
CHKO JH:	ano	NATURA 2000:	ne
Maloplošná ZCHÚ	ne		

<b>Připravenost</b>			
Zdroj opatření:	obec		
Rok návrhu:			
Stupeň dokumentace:		Uloženo na FTP:	ne
Autor:			

<b>Stručný popis opatření:</b>	
Výstavba suché nádrže (poldru) v profilu údolí Libverského potoka nad Raspenavou za účelem snížení kulminací povodňových průtoků v zastavěném území a následně snížení průtoků ve Smědě. Variantně je možné uvažovat s výstavbou běžné vodní nádrže s ponecháním části objemu pro retenční účely.	

<b>Parametry opatření:</b>	
Délka hráze: 80m	
Zatopená plocha: 3 ha	
Objem: 64 650 m <sup>3</sup>	
Hloubka max.: 9m	
Kóta dna: 368.00 m n.m.	
Kóta max. hladiny: 376.00 m n.m.	

Situace/fotodokumentace:



Střety:				
Památková ochrana:	ne	Typ:		
Krajina:	ano			
CHKO JH:	ano			
NATURA 2000:	ne			
Vodní zdroje:	ano	Typ:		OP přírodních léčivých zdrojů
Inženýrské sítě:	ano	Typ:		el. Vedení OP, plyn, vodovod
Jiné:				

Stanoviska:	
Liberecký kraj CHKO Jizerské hory	předběžný souhlas s navrženým opatřením za předpokladu zajištění: a) jeho obousměrné migrační prostupnosti pro vodní živočichy, b) revitalizace upraveného koryta Libverdského potoka doplněné o návrhy dalších revitalizačních opatření v úseku budoucí zátopy suchého poldru. Další stupeň zpracování PD konzultovat a odsouhlasit AOPK ČR.
Povodí Labe, státní podnik Lesy ČR MŽP	

Majetkoprávní vypořádání:				
Jméno	ID vlastníka	Adresa I.	Adresa II.	Název k.ú.
Jana Kosková	143801532	Hejnice 83	46362 Hejnice	Raspenava
Vyjádření:	bez vyjádření		Parcelní číslo:	3093
Jana Kosková	143801532	Hejnice 83	46362 Hejnice	Raspenava
Vyjádření:	bez vyjádření		Parcelní číslo:	3097
Jana Kosková	143801532	Hejnice 83	46362 Hejnice	Raspenava
Vyjádření:	bez vyjádření		Parcelní číslo:	3101/2
Město Raspenava	143861532	Raspenava 421	46401 Raspenava	Raspenava
Vyjádření:	bez vyjádření		Parcelní číslo:	3089/1
Město Raspenava	143861532	Raspenava 421	46401 Raspenava	Raspenava
Vyjádření:	bez vyjádření		Parcelní číslo:	3089/2
Město Raspenava	143861532	Raspenava 421	46401 Raspenava	Raspenava
Vyjádření:	bez vyjádření		Parcelní číslo:	3089/3
Město Raspenava	143861532	Raspenava 421	46401 Raspenava	Raspenava
Vyjádření:	bez vyjádření		Parcelní číslo:	3098
Město Raspenava	143861532	Raspenava 421	46401 Raspenava	Raspenava
Vyjádření:	bez vyjádření		Parcelní číslo:	3099
Město Raspenava	143861532	Raspenava 421	46401 Raspenava	Raspenava
Vyjádření:	bez vyjádření		Parcelní číslo:	4194/2

Město Raspenava	143861532	Raspenava 421	46401 Raspenava	Raspenava
Vyjádření:	bez vyjádření		Parcelní číslo:	4194/3
Město Raspenava	143861532	Raspenava 421	46401 Raspenava	Raspenava
Vyjádření:	bez vyjádření		Parcelní číslo:	4194/4
Státní pozemkový úřad	143862532	Husinecká 1024/11a	13000 Praha 3 - Žižkov	Raspenava
Vyjádření:	bez vyjádření		Parcelní číslo:	3095/1
Ing. Lukáš Plechatý	160895532	Jeřábkova 1459/8	14900 Praha 4 - Chodov	Raspenava
Vyjádření:	bez vyjádření		Parcelní číslo:	3094/1
Ing. Lukáš Plechatý	160895532	Jeřábkova 1459/8	14900 Praha 4 - Chodov	Raspenava
Vyjádření:	bez vyjádření		Parcelní číslo:	3096
Ing. Lukáš Plechatý	160895532	Jeřábkova 1459/8	14900 Praha 4 - Chodov	Raspenava
Vyjádření:	bez vyjádření		Parcelní číslo:	1710
Ing. Lukáš Plechatý	160895532	Jeřábkova 1459/8	14900 Praha 4 - Chodov	Raspenava
Vyjádření:	bez vyjádření		Parcelní číslo:	1711/1
Farmy Frýdlant a.s.	16800540010	Krásný Les 281	46401 Krásný Les	Raspenava
Vyjádření:	bez vyjádření		Parcelní číslo:	1711/2

