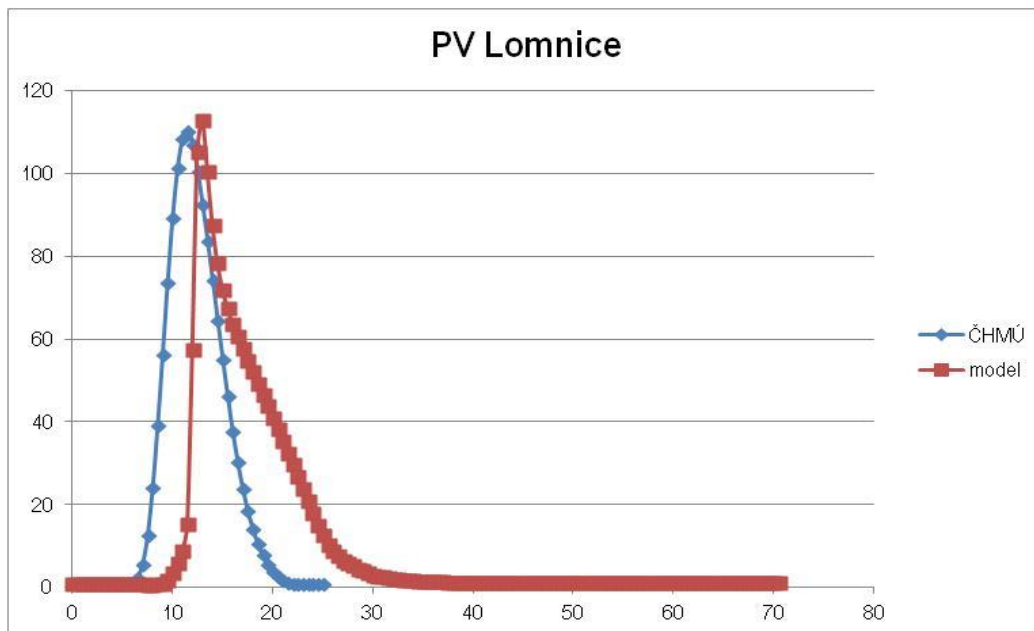


## PŘÍLOHA 4

### Výsledky kalibrace na základě teoretických povodňových vln

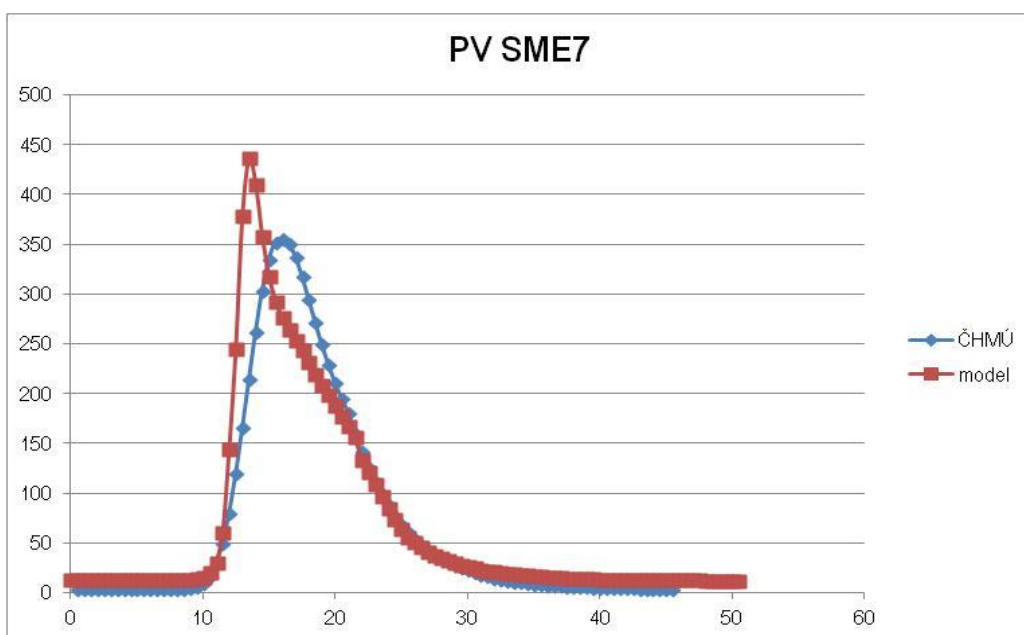
#### Lomnice - u Hadího kopce

	data ČHMÚ	hodnota vypočtená modelem	rozdíl obou hodnot (%)	třída přesnosti ČHMÚ
Objem stoleté povodňové vlny (m3)	2 538 000	2 600 640	-2	IV



#### Smědá - pod zaústěním Pustého potoka

	data ČHMÚ	hodnota vypočtená modelem	rozdíl obou hodnot (%)	třída přesnosti ČHMÚ
Objem stoleté povodňové vlny (m3)	11 691 000	12 800 880	-9	III



**Smědá - státní hranice**

	data ČHMÚ	hodnota vypočtená modelem	rozdíl obou hodnot (%)	třída přesnosti ČHMÚ
<b>Objem stoleté povodňové vlny (m3)</b>	20 434 000	20 702 340	-1.3	II

